

Embutido pared 2700/A

Material: aluminio

Terminación: pintura polvo poliéster microtexturado

Tipo de luminaria: embutido de pared

Aplicación: interior/ exterior

Sistema óptico: vidrio esmerilado

Distribución de luz: unidireccional



G9 LED

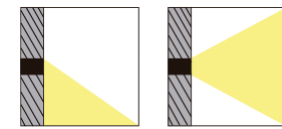
LED

LED



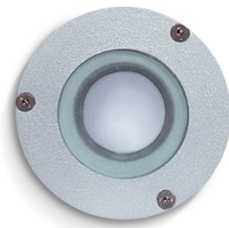
IP44

COLORES



CÓDIGO	ZÓCALO	POTENCIA	PESO
2700/A	G9 LED	7w máx.	0,500 kg
	LED HP	3w c/driver	

Código: 2700/A



MEDIDAS



2700/A